

## Кити - Ларнака ( Potamos – Kiti Village)

### Общая характеристика

|                  |                          |
|------------------|--------------------------|
| Размеры участка  | 17.261 метров квадратных |
| Цена для продажи | <b>5.550.000 Евро</b>    |

### Целевое назначение земельных участков

| Участок предназначен для развития туристической зоны |                     |             |               |
|--|---------------------|-------------|---------------|
| Строение   | Макс. кол-во этажей | % застройки | Покрытая зона |
| Гостиница  | 3 этажа             | 45%         | 20%           |
| Туристический комплекс                               | 2 этажа             | 40%         | 20%           |
| Жилой дом  | 2 этажа             | 20%         | 20%           |

### Привлекательность расположения и развития данного земельного участка

Данный участок земли находится в туристической зоне живописного населенного пункта Кити и на расстоянии 2.5 км от населенного пункта Перволия, что обеспечивает немедленный доступ ко всем коммуникациям. Южная, восточная и северная границы участка ограничены асфальтированными дорогами. Участок по западной границе находится на расстоянии всего 300 метров от Средиземного моря. Все эти факторы делают участок особенно привлекательным. Участок находится всего 6 км от международного аэропорта Ларнаки и около 10 км от центра Ларнаки.

Прибрежная часть, прилегающая к участку, предназначена для развития развлекательных пляжных инфраструктур.

Ближайшие жилые комплексы расположены всего в 500 метрах от земельного участка.

Основная часть данного региона находится в стадии интенсивного развития.

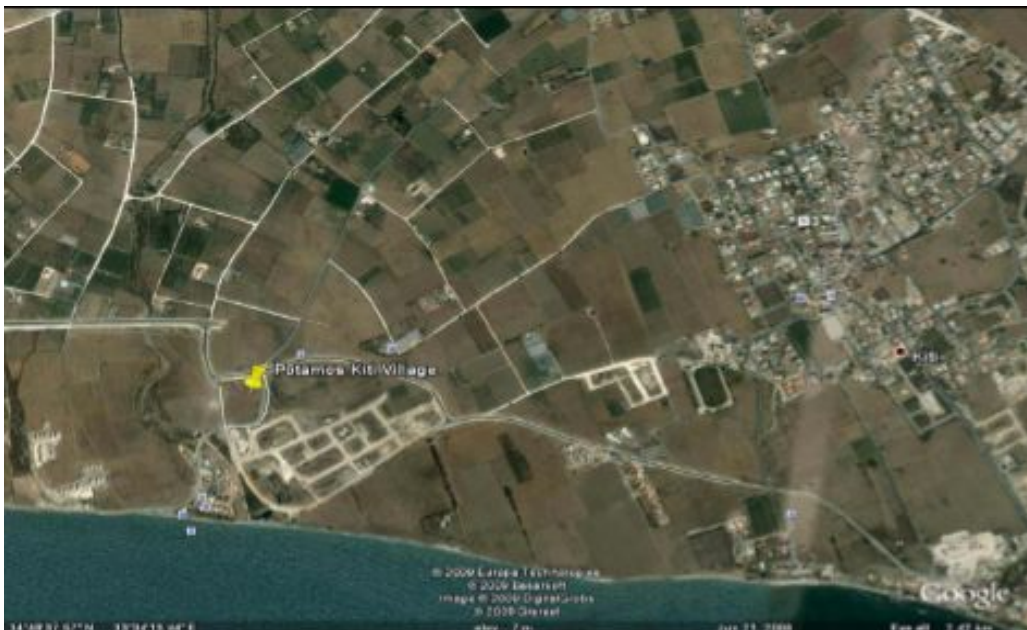
### Топографическая карта

Google Earth: "Potamos Kiti Village" lat=34.8241631563, lon=33.5628854248

ЛАРНАКА ЗАПАДНАЯ ОБЛАСТЬ ДО POTAMOS KITI VILLAGE (радиус 10 км)



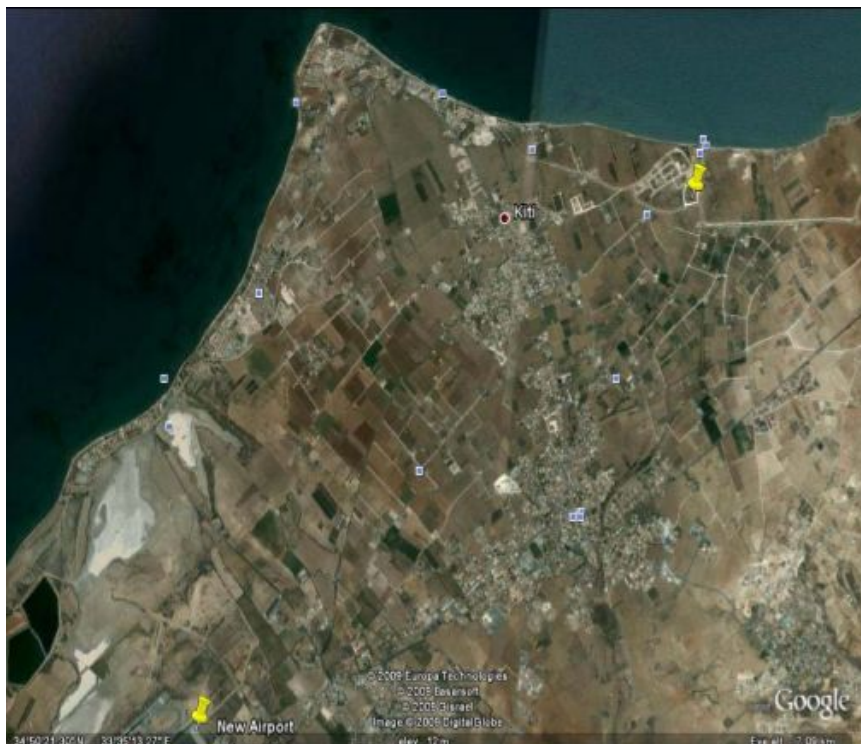
ТУРИСТИЧЕСКИЙ РАЙОН КИТИ И PERVOLIA VILLAGE



ОТЛИЧНОЕ МЕСТОРАСПОЛОЖЕНИЕ УЧАСТКА (ОБЩИЙ ПЛАН)



С СЕВЕРА НА ЮГ (ПЕРЕВЕРНУТАЯ КАРТА ПОД УГЛОМ) –ОТОБРАЖАЕТ ИНТЕНСИВНУЮ ЗАСТРОЙКУ ПРИБРЕЖНОЙ ЗОНЫ ОТ НОВОГО АЭРОПОРТА К УЧАСТКУ ПРОЭКТАМИ ЖИЛЫХ КОМПЛЕКСОВ И ОТЕЛЕЙ ВДОЛЬ ПОБЕРЕЖЬЯ



СЕВЕРО-ЗАПАДНЫЙ УГОЛ УЧАСТКА, ДОРОГА СЛЕВА В ПОСЕЛОК И СПРАВА К МОРЮ



СЕВЕРНЫЙ КРАЙ УЧАСТКА, НАПРАВЛЕНИЕ НА ЮГ

